

# Impacto de um curso de curta duração sobre gestão em saúde com ênfase em conceitos sobre sustentabilidade.

Maíra Dantas<sup>1</sup>, Aquiles Camelier<sup>2</sup>, Ana Paula Queiroz<sup>3</sup>, Carla Fuezi<sup>4</sup>, Fábio Sodré<sup>5</sup>, Milena Maria Torres Sampaio<sup>6</sup>, Valnéia Fraga<sup>7</sup>, Mario Rocha<sup>8</sup>.

- 1- Médica da Gerência Técnica do Hospital Português (HP)      5- Médico Coordenador da Comissão de Hemoterapia do HP  
2- Coordenador do Centro de Estudos do HP                      6- Enfermeira Assessora de Qualidade do HP  
3- Médica do Controle de Infecção Hospitalar do HP            7- Farmacêutica Supervisora da Assist. Farmacêutica do HP  
4- Enfermeira Líder do Controle de Infecção Hospitalar do HP 8- Gerente Técnico do HP

## INTRODUÇÃO

- ✓ A transição para um novo paradigma de desenvolvimento e os seus desafios são acompanhados de inovações no terreno das ideias e nas consciências das sociedades, incluindo a formulação de novas propostas de desenvolvimento.
- ✓ Multiplicar conceitos sobre gestão em saúde são extremamente úteis para o desenvolvimento de uma gestão sustentável.

## OBJETIVO

- ✓ Avaliar a aquisição de conhecimentos básicos sobre gestão em saúde com ênfase em sustentabilidade após um curso de curta duração através da aplicação de um questionário contendo questões objetivas.

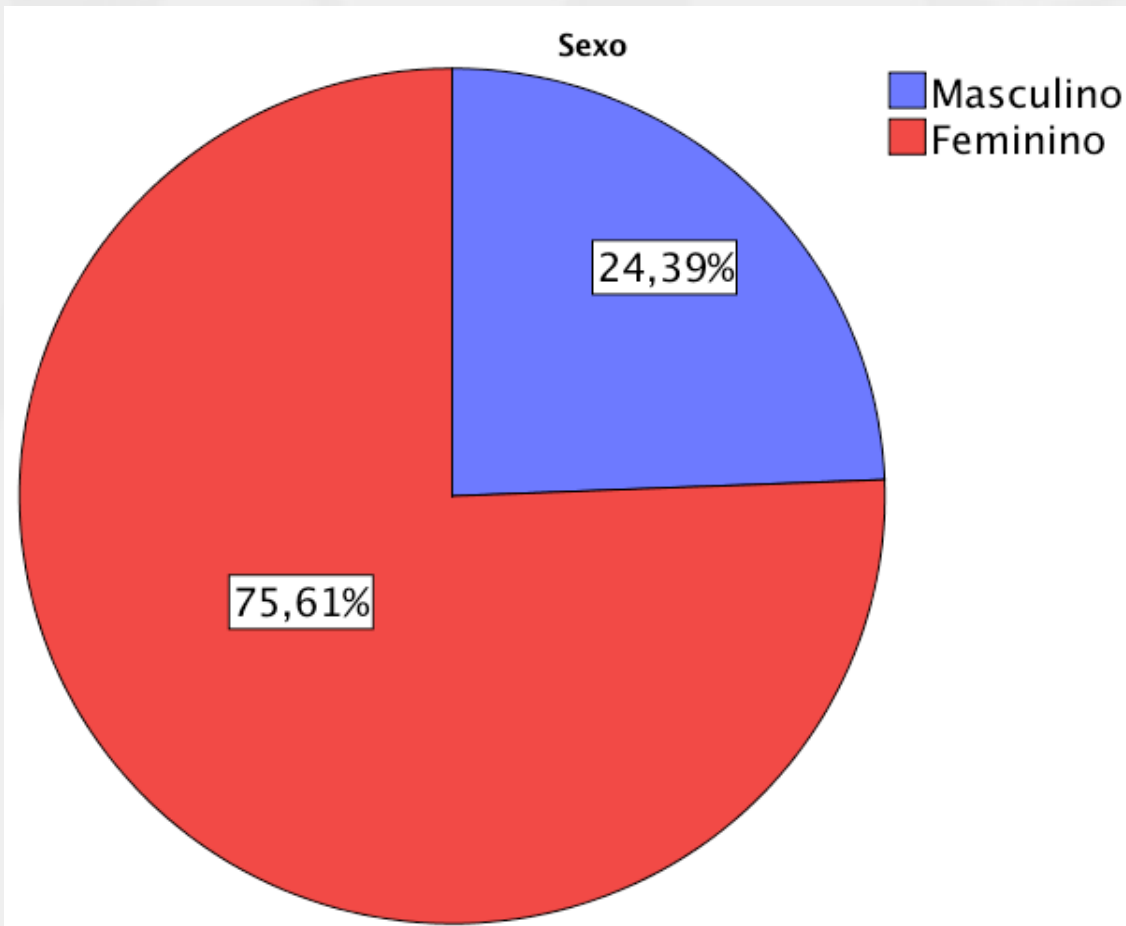
## MÉTODOS

- ✓ Delineamento: Estudo longitudinal, com a aplicação de questionários de avaliação sobre conceitos em gestão em saúde e sustentabilidade (pré e pós curso)
- ✓ Amostra de conveniência: indivíduos que atenderam ao I Curso de Princípios sobre Gestão em Saúde no HP
- ✓ Intervenção: Curso de curta duração sobre Gestão em Saúde (4 horas de duração)
- ✓ Análise estatística: Os dados sócio-demográficos foram descritos como média e desvio-padrão (variáveis contínuas) e proporções (variáveis categóricas). Foi utilizado o teste do Qui-quadrado para comparação das proporções. O valor de  $p < 0,05$  foi considerado estatisticamente significativo.

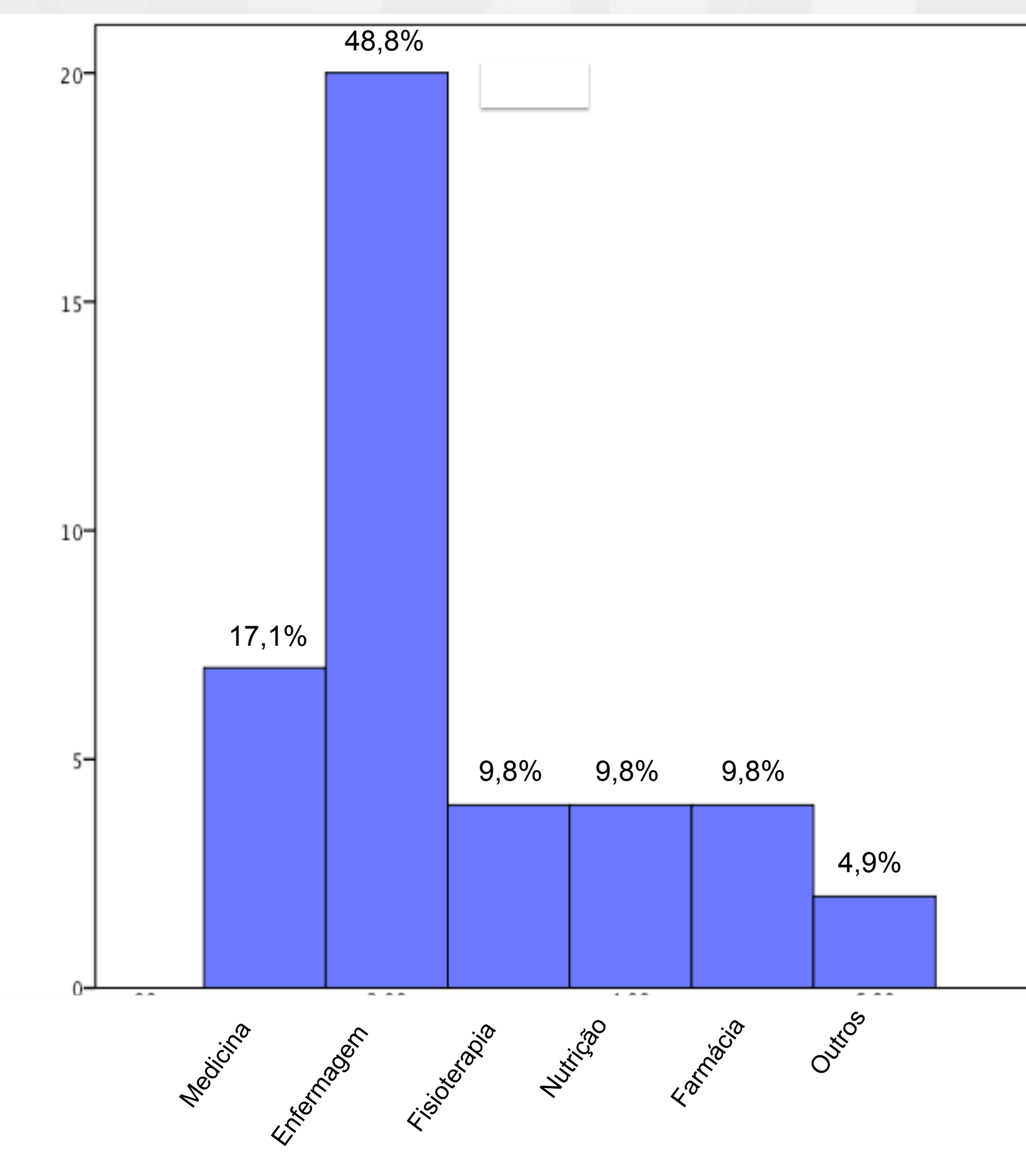
## RESULTADOS

n = 41 participantes

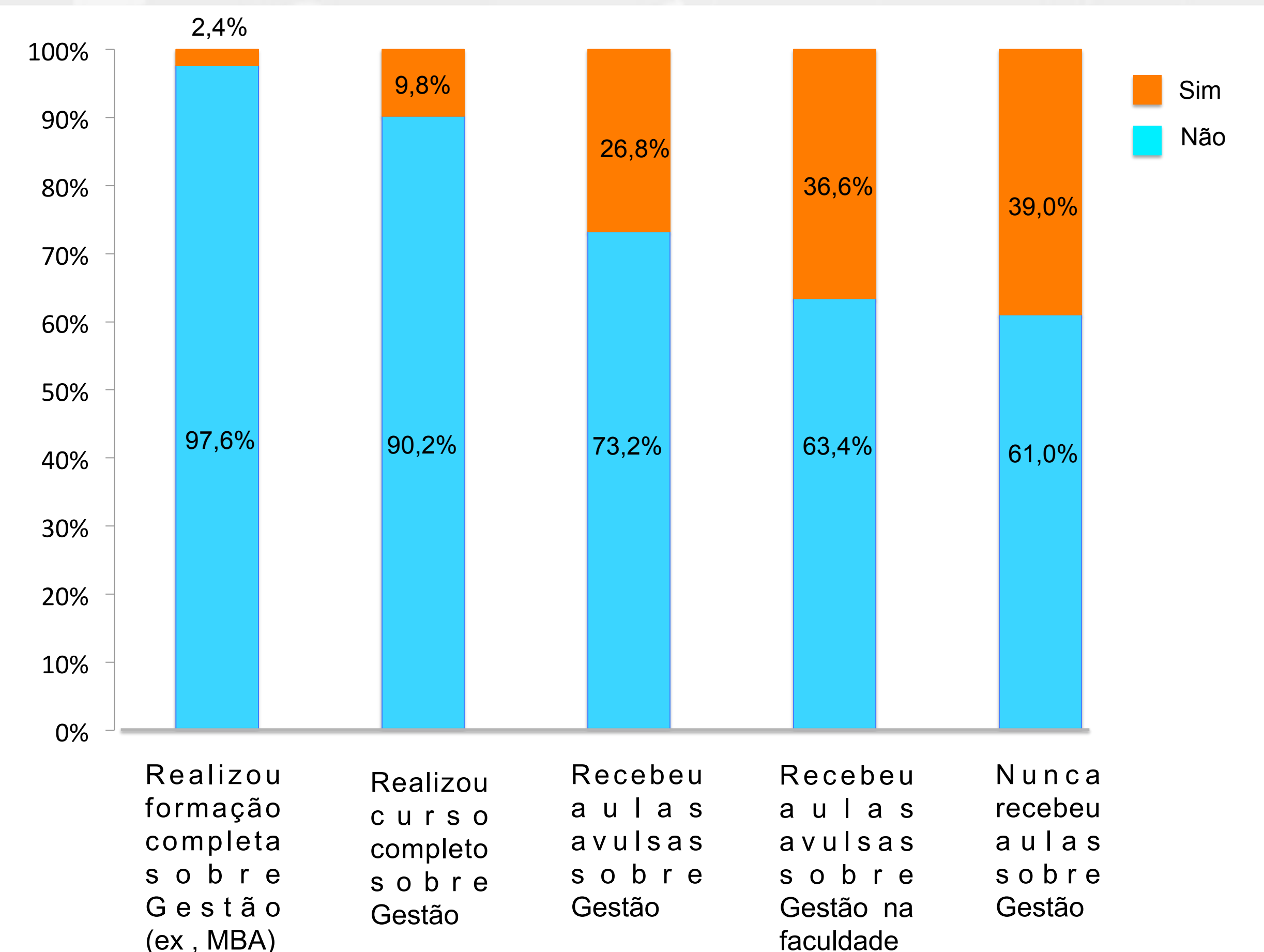
Distribuição dos participantes conforme sexo



Distribuição dos participantes conforme curso de graduação



Distribuição dos participantes conforme experiência prévia em cursos de Gestão em Saúde



- ✓ A maioria dos participantes (63,4%) classificou o curso como excelente, 36% classificaram-no como muito bom
- ✓ 100% dos participantes acharam que o curso influenciou a sua prática profissional
- ✓ 100% dos participantes recomendariam a realização deste curso no futuro

## CONCLUSÕES

- ✓ A realização de um curso de curta duração é válida para introduzir conceitos sobre gestão em saúde, constituindo-se em uma abordagem simples e útil.
- ✓ A formação em gestão em saúde entre os profissionais da área de saúde participantes neste curso pode ser considerada insuficiente.