

A PERCEPÇÃO DA EQUIPE HOSPITALAR FRENTE A BUSCA DA CERTIFICAÇÃO INTERNACIONAL JOINT COMMISSION

Vanessa Alves Ramos¹, Rene Bergel²

INTRODUÇÃO

Atualmente vários hospitais estão preocupados, não somente em tratar, mas também em oferecer excelência no atendimento. Neste contexto é necessário que as instituições de saúde conheçam as diversas metodologias existentes no mercado relacionado à certificação hospitalar e definam a sua escolha.

OBJETIVO

Conhecer a percepção da equipe de enfermagem frente à reorganização dos processos internos no ambiente hospitalar, na busca pela certificação internacional.

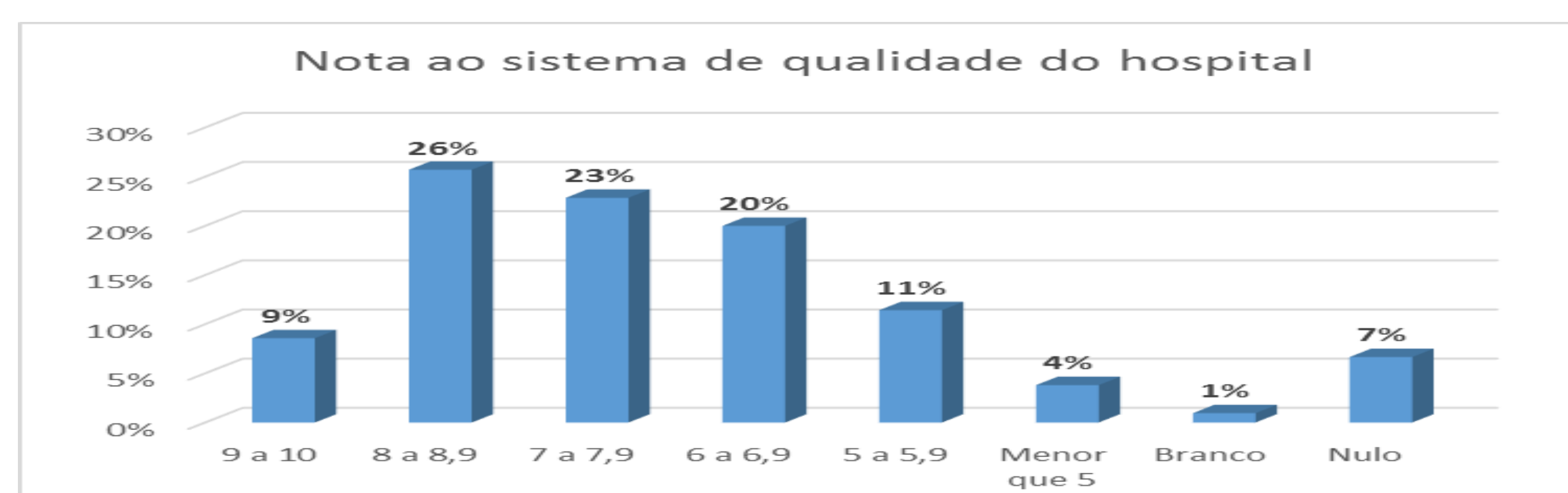
MATERIAL E MÉTODOS

Trata-se de estudo quantitativo transversal, realizado em um hospital privado na cidade de Curitiba – Paraná. Os dados foram coletados no período de agosto a setembro de 2014. Foi aplicado um questionário a 140 colaboradores, sendo 105 da enfermagem e 35 da área administrativa. Os dados foram compilados e analisados no programa Microsoft Excel. O convite foi realizado pela própria pesquisadora mediante contato direto e os sujeitos foram esclarecidos sobre os objetivos e finalidades da pesquisa por meio do Termo de Consentimento Livre e Esclarecido, conforme a Resolução 196/96 do Conselho Nacional de Saúde.

RESULTADOS

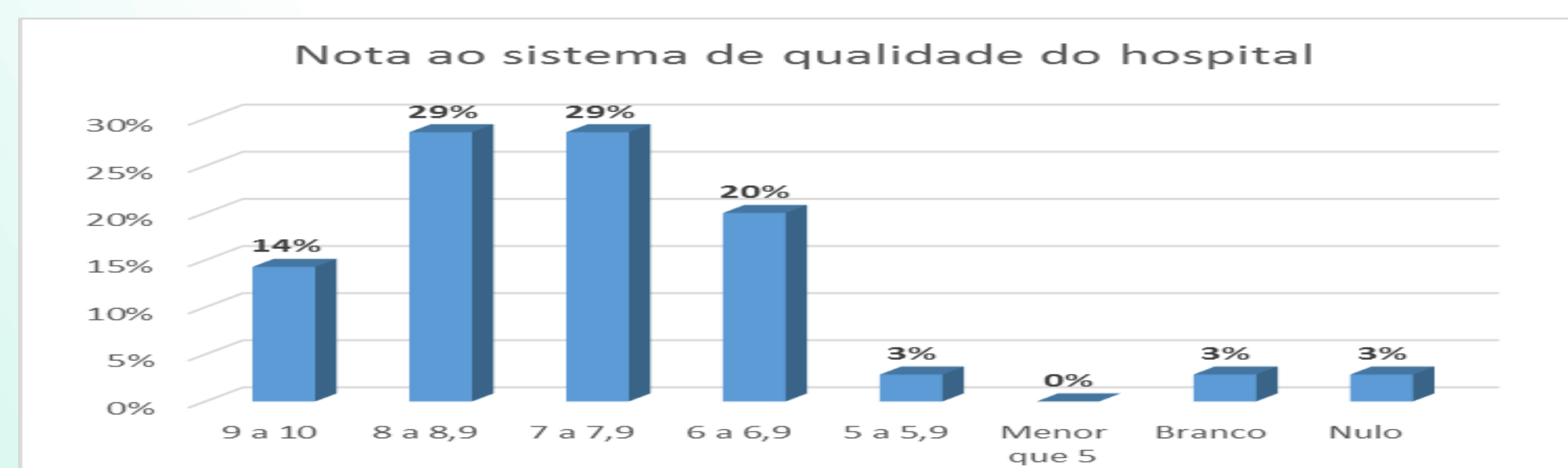
Constatou-se que 93% dos entrevistados da equipe assistencial possuem conhecimentos sobre a finalidade de uma certificação internacional. 34% dos entrevistados acreditam que o hospital ainda não está preparado para obter uma certificação. Quando questionados sobre a nota para sistema de qualidade do hospital apenas 26% deram nota 8,0. Constatou-se na equipe administrativa que 97% sabem para que serve uma certificação internacional. E, apesar de apresentar índice de compreensão acima de 80%, apenas 43% atribuem nota acima de 8,0 para o sistema de qualidade do hospital. É perceptível que ainda falta muito para conquistar a confiança dos colaboradores tendo em vista que mais de 50% dos entrevistados não confiam no atual sistema de qualidade do hospital.

Gráfico 1 – Nota ao Sistema de Qualidade ao hospital – Equipe Assistencial



Fonte: Questionário aplicado aos colaboradores da equipe assistencial.

Gráfico 2 – Nota ao Sistema de Qualidade ao hospital – Equipe Administrativa



Fonte: Questionário aplicado aos colaboradores da equipe administrativa

CONCLUSÕES

Pode-se afirmar que por mais que o hospital ainda não esteja preparado para receber a certificação, a equipe percebe que ele está no caminho, uma vez que o processo já se iniciou e que os padrões e rotinas estabelecidos já estão sendo utilizados pelos colaboradores.

REFERENCIAS

- BRASIL. Ministério da Saúde. Secretaria de Assistência à Saúde. **Manual Brasileiro de Acreditação Hospitalar: Organizações Prestadoras de Serviços de Saúde**. Brasília: Ministério da Saúde, 2010.
- KURCGANT, P. **Administração em Enfermagem**. São Paulo: EPU, 1991.
- MANZO, B. F.; RIBEIRO, H. C. T. C.; BRITO, M. J. M.; ALVES, M. **As percepções dos profissionais de saúde sobre o processo de Acreditação Hospitalar**. Revista de Enfermagem UERJ, v. 19, n. 4, p. 571-6, out/dez 2012.

¹Acadêmica do curso de especialização em Gestão Hospitalar. Coordenadora da equipe de enfermagem das unidades de internação do Hospital Marcelino Champagnat. Graduada em Enfermagem pela Pontifícia Universidade Católica do Paraná.

²Especialista em Logística Empresarial pela Pontifícia Universidade Católica do Paraná. Docente do curso de especialização em Gestão Hospitalar