



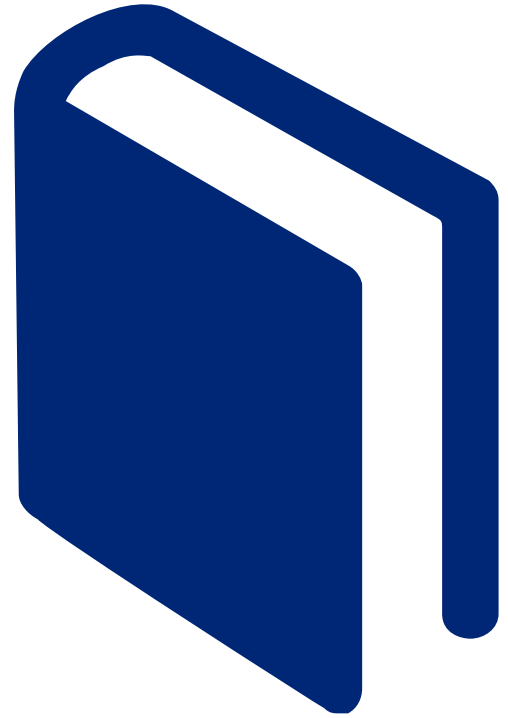
Organização Acreditada
Joint Commission International



Gestão do relacionamento com o Corpo Clínico Nossa Experiência

Irmã Marinete Tibério
Presidente do HSVP e Consultora da ASVP

Quem somos



Quem somos

- ❖ 1617 – Fundação da Companhia das Filhas da Caridade

- ❖ 1930 – Hospital Escola;
- ❖ 1960 – Hospital de apoio às Irmãs;
- ❖ 1968 – Hospital São Vicente de Paulo;
- ❖ 1980 – Prédio atual – Hospital São Vicente de Paulo.

1633

1849 - 1860

1930 - 1980

1980 - 2015

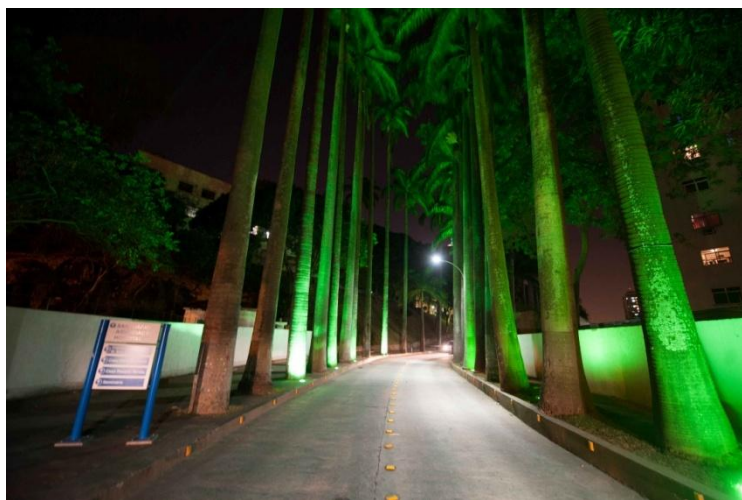
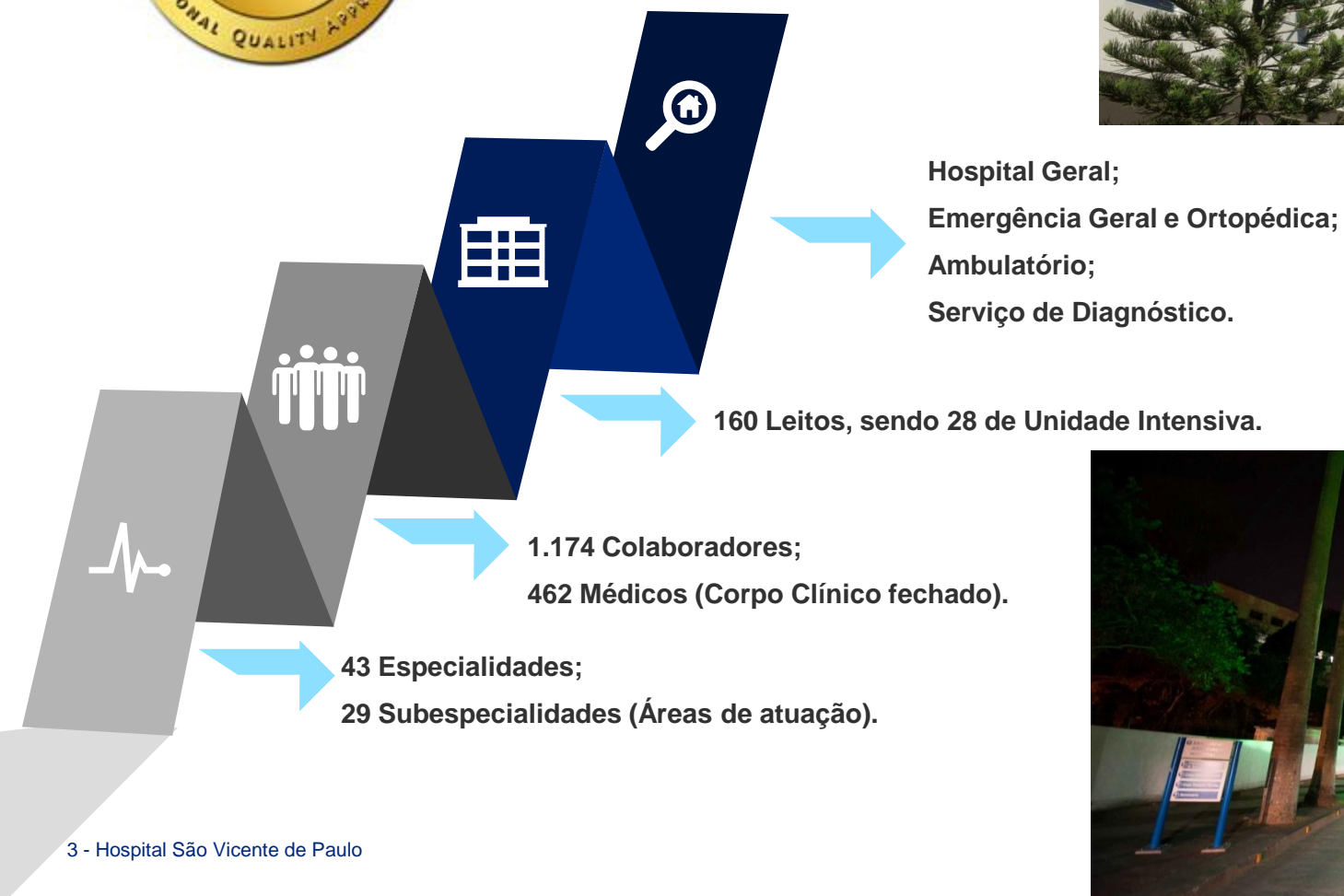
- ❖ 1849 – 12 Irmãs francesas;
- ❖ 1860 – 1ª Província das Filhas da Caridade – Associação São Vicente de Paulo.

- ❖ 1998 – ISO 9002:1994;
- ❖ 2001 – Prontuário Eletrônico Paciente;
- ❖ 2003 – ISO 9001:2000;
- ❖ 2008 – Acreditação *Joint Commission International*;
- ❖ 2010 – Implantação ERP.

- ❖ 17 – Instituições de Ensino;
- ❖ 11 – Obras e projetos sociais.



Quem somos



Nossa experiência no
relacionamento com
o Corpo Clínico



Nossa experiência no relacionamento com o Corpo Clínico



- ❖ 1930 – Hospital Escola;
- ❖ 1960 – Hospital de apoio às Irmãs;
- ❖ 1968 – Hospital São Vicente de Paulo;
- ❖ 1980 – Prédio atual – Hospital São Vicente de Paulo.

1930 - 1980

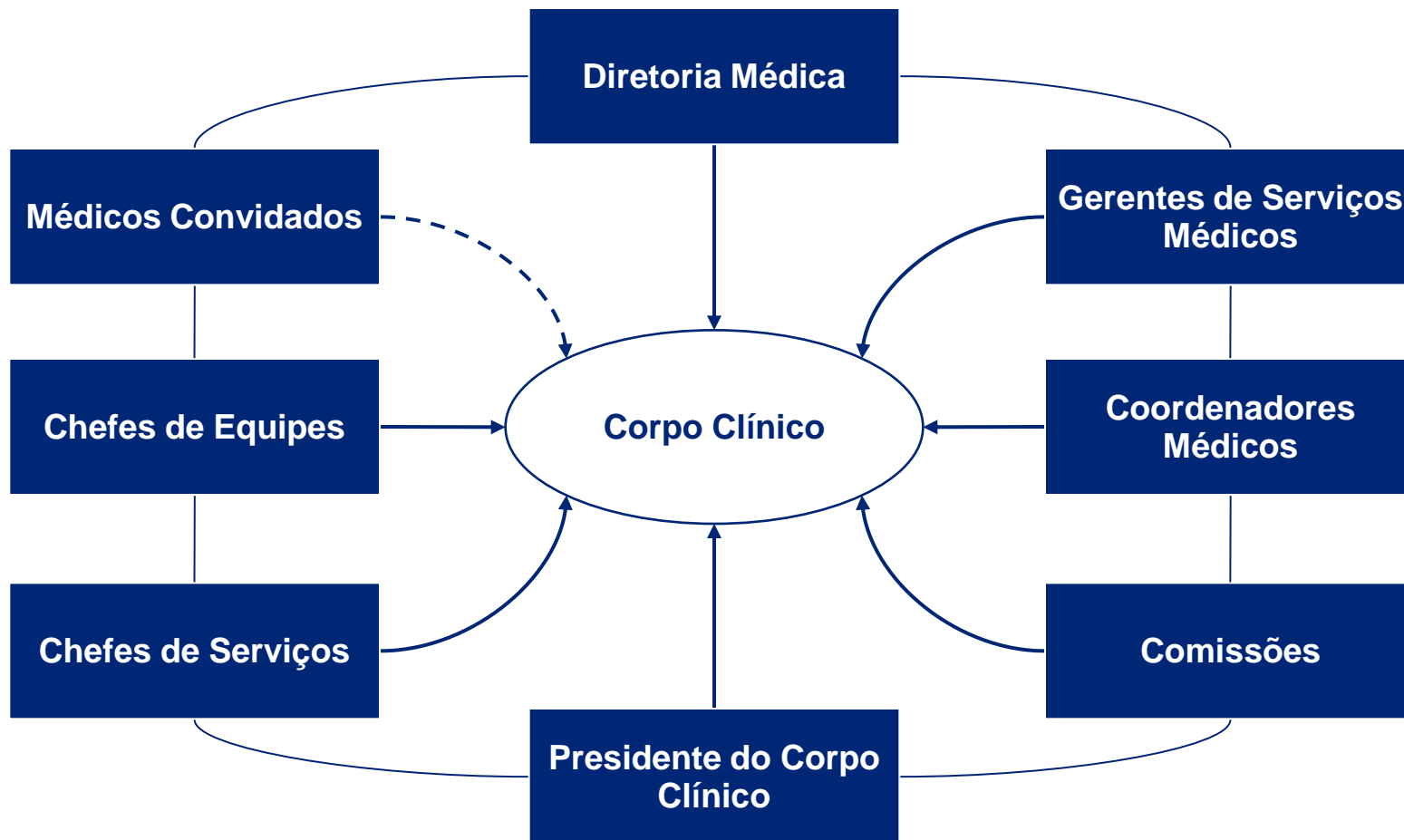
1980 - 2015

Ao longo dos anos o HSVP desenvolveu um relacionamento familiar com os médicos do Corpo Clínico, o envolvimento na adoção de tecnologias, reestruturações, expansões e na gestão capitanearam a sinergia com os valores institucionais e com o carisma congregacional, como exemplo, a ausência de cobrança de HM nos atendimentos gratuitos realizados pela instituição.

- ❖ 1998 – ISO 9002:1994;
- ❖ 2001 – Prontuário Eletrônico Paciente;
- ❖ 2003 – ISO 9001:2000;
- ❖ 2008 – Acreditação *Joint Commission International*;
- ❖ 2010 – Implantação ERP.

Nossa experiência no relacionamento com o Corpo Clínico

Estrutura do Corpo Clínico



Nossa experiência no relacionamento com o Corpo Clínico

Benefícios e Vantagens do corpo Clínico fechado



A interação e conseqüentemente a comunicação entre os profissionais do corpo clínico fechado são benefícios deste modelo de atuação.

Os médicos apontam que as informações são facilmente transmitidas e localizadas, gerando agilidade nos processos assistenciais.

Nossa experiência no relacionamento com o Corpo Clínico

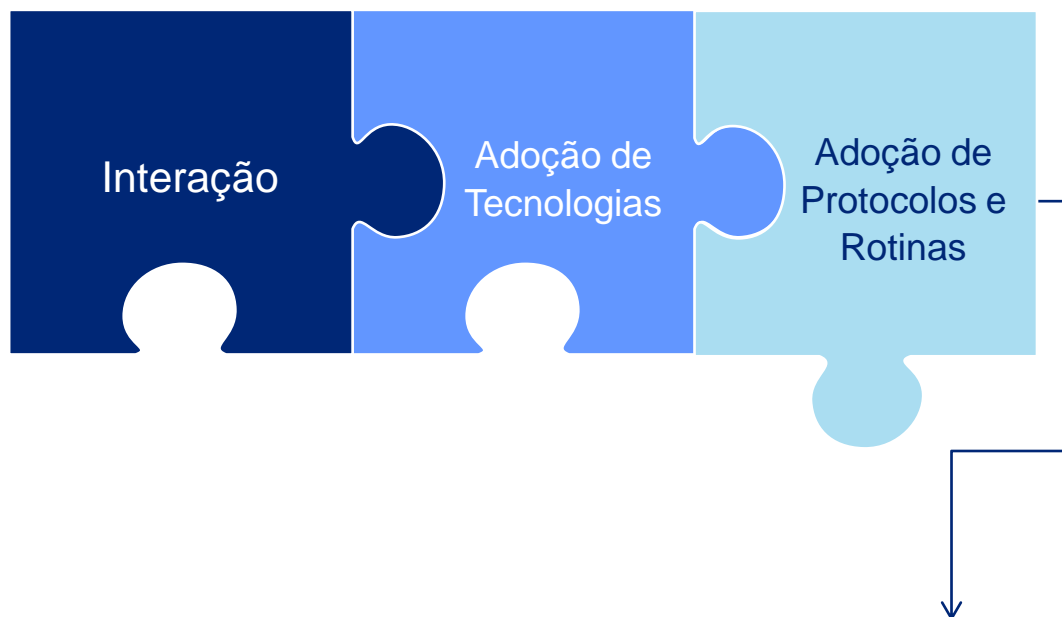
Benefícios e Vantagens do corpo Clínico fechado



Os processos de escolha, aquisição e implementação das novas tecnologias apresentam menor esforço de aceitação e utilização pelo corpo clínico (prontuário eletrônico, agendamento eletrônico, etc).

Nossa experiência no relacionamento com o Corpo Clínico

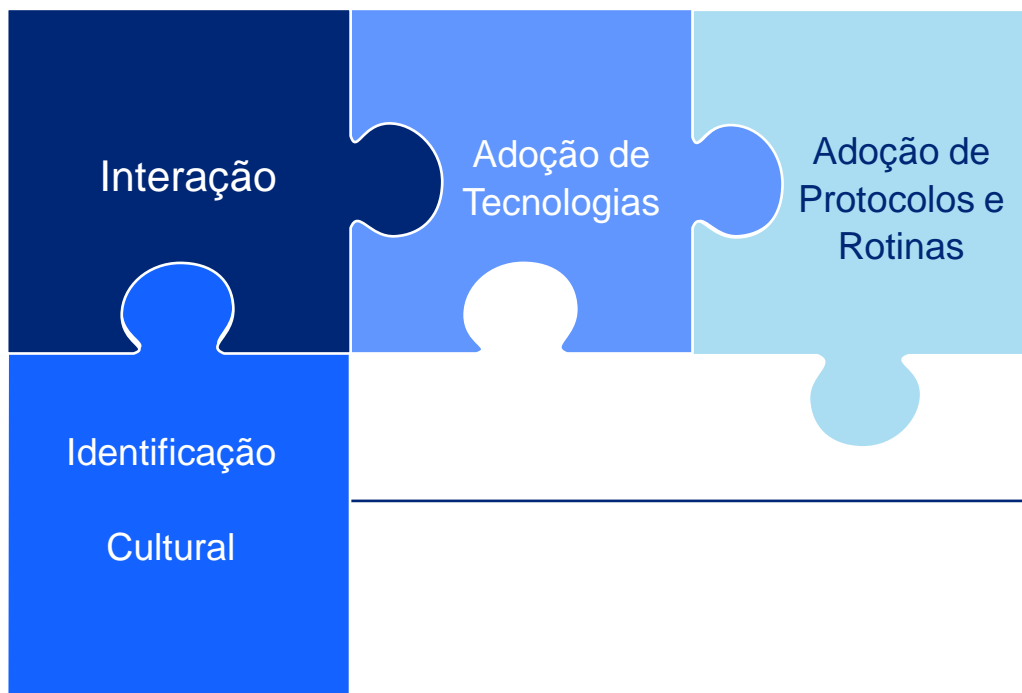
Benefícios e Vantagens do corpo Clínico fechado



A adoção e alteração de rotinas e protocolos também apresentam maior aderência e velocidade de implantação (Sistema de qualidade, protocolos clínicos, etc).

Nossa experiência no relacionamento com o Corpo Clínico

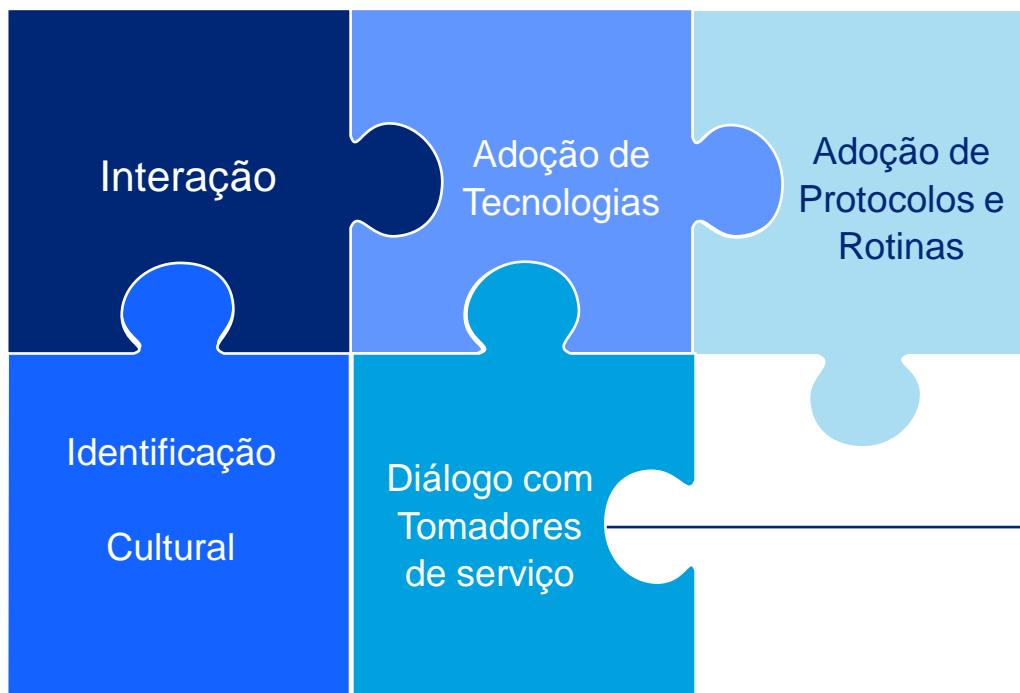
Benefícios e Vantagens do corpo Clínico fechado



Maior sinergia pela identificação e aceitação dos costumes, filosofia e conhecimentos do HSVP.

Nossa experiência no relacionamento com o Corpo Clínico

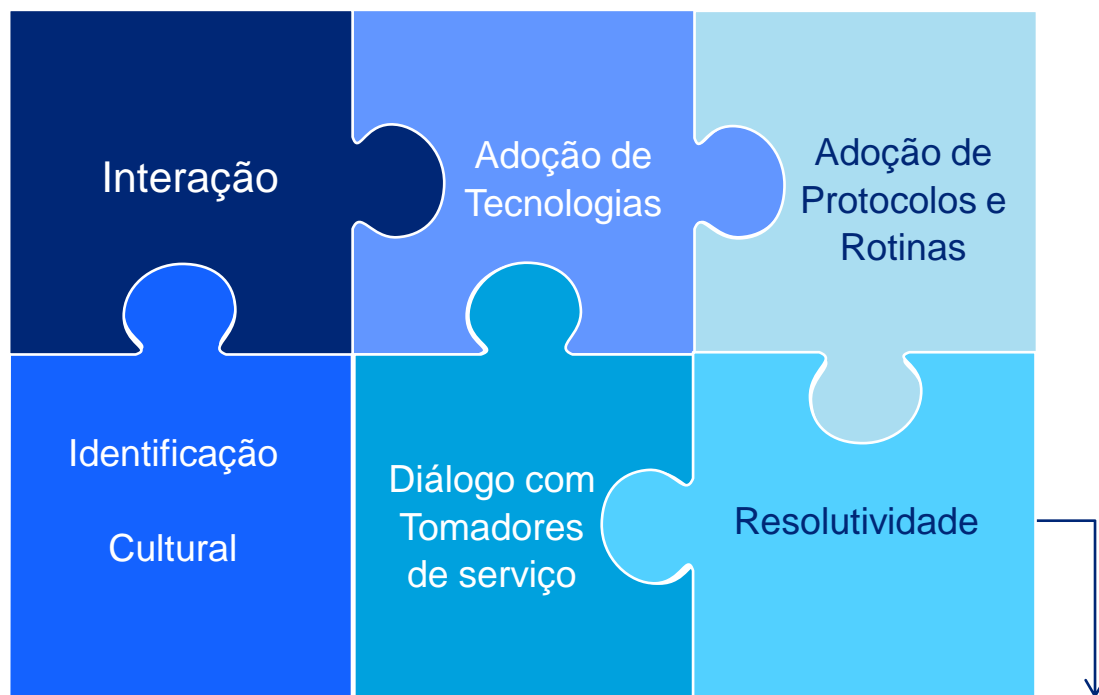
Benefícios e Vantagens do corpo Clínico fechado



Outra grande vantagem do corpo clínico fechado é a flexibilidade na manutenção de diálogos e parcerias com as operadoras de saúde.

Nossa experiência no relacionamento com o Corpo Clínico

Benefícios e Vantagens do corpo Clínico fechado



Entendemos que a somatória dos itens anteriores proporciona uma melhor resolutividade das necessidades assistenciais e de gestão do corpo clínico.

Nossa experiência no relacionamento com o Corpo Clínico

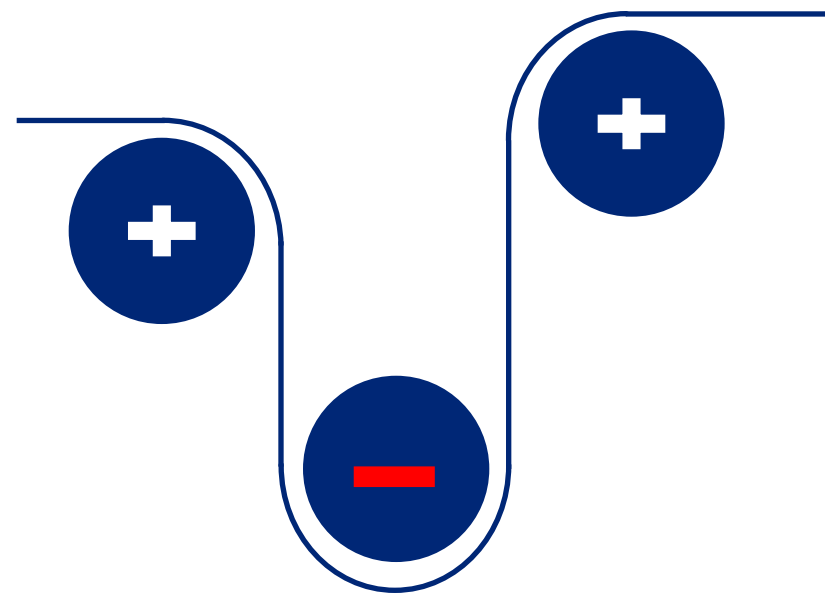
Principais desvantagens

❖ Dificuldade no aumento da ocupação de serviços ociosos;

A inserção de novas equipes com a manutenção dos atuais serviços se torna mais complexa e conseqüentemente esses serviços tendem a apresentar maior ociosidade.

❖ Redução da exposição da marca;

Com a limitação dos médicos que atuam no HSVP, nossa marca institucional não encontra a mesma capilaridade que outros Hospitais de corpo clínico aberto.



Nossa experiência no relacionamento com o Corpo Clínico

Desafios





Irmã Marinete Tibério
Presidente do HSVP e Consultora da ASVP